

PROGETTO INFORMATICO

MODULO REGISTRO

**LINEE GUIDA
E
PRINCIPALI CARATTERISTICHE
DEL MODULO REGISTRO**

PAGINA INIZIALE

ISTITUTO COMPRENSIVO								
GIORNALE DELL'INSEGNANTE								
ANNO SCOLASTICO: 2011-2012								
Nome1 Cognome1								
DISCIPLINE: MATEMATICA - SCIENZE								
CLASSI: 1A								
REGISTRO: 1A : <u>MATEMATICA</u> -- <u>SCIENZE</u>								
BACKUP REGISTRI								
Orario dell'insegnante								
Ora	dalle	alle	Lunedì	Martedì	Mercoledì	Giovedì	Venerdì	Sabato
1°	8:00	9:00	1C	1A	1A			
2°	9:00	10:00		1A		2B	2B	
3°	10:00	11:00	1A		2C	2B	1C	
4°	11:00	12:00		1B	2C		1C	
5°	12:00	13:00						
6°	13:00	14:00						
7°	14:00	15:00						

Dalla pagina iniziale ogni docente è in grado di accedere ai registri personali e alla gestione dei backup.

E' possibile inoltre memorizzare l'orario settimanale secondo le proprie esigenze.

BACKUP

ISTITUTO COMPRENSIVO

BACKUP REGISTRI

ANNO SCOLASTICO: 2011-2012

Nome1 Cognome1

[Vai ai Registri](#)

REGISTRI			
CLASSE	MATERIA	SALVA BACKUP	GESTIONE BACKUP
1A	MATEMATICA	SALVA	GESTIONE
1A	SCIENZE	SALVA	GESTIONE

Copyright © 2010 by Infozeta.
All Rights Reserved.
Powered by [Infozeta](#).

Il software crea un backup automatico dei dati per ogni registro giornaliero, facilmente caricabile. E' inoltre possibile in pochi secondi effettuare e salvare un backup manuale.

OSSERVAZIONI SUGLI APPRENDIMENTI

OSSERVAZIONI SUGLI APPRENDIMENTI																												1A - MATEMATICA						
1 2 3 4 5 6 7 8 9 10 11 12 13 14 15 16 17 18 19 20 21 22 23 24 25 26 27 28 29 30 31 32 33 34 35																																		
Programmazione didattica:	Obiettivo1														Obiettivo2							Obiettivo3												
	O1 - O2 - O3																																	
Ore di lezione	12/0 1	14/0 1	15/0 1	19/0 1													12/0 2	14/0 2	16/0 2	22/0 2	01/0 3	4/03	8/03	15/0 3										
Alunni																																		
Cognome1 Nome1	6,5	8	A					6									2A						7						8					
Cognome2 Nome2																																		
Cognome3 Nome3																																		
Cognome4 Nome4		A			4																									8				
Cognome5 Nome5																														6				
Cognome6 Nome6					7,5																									5,5				

In questa sezione è possibile inserire voti, assenze, segnalazioni, numero di ore di lezione in base alla data.

Inoltre è possibile accedere alle principali funzioni del registro.

PROGRAMMAZIONE ANNUALE

Area dedicata all'inserimento della programmazione annuale tramite un comodo Word Stile editor.

PROGRAMMAZIONE

Obiettivo	Numero di lezioni	Descrizione
Obiettivo3	14	Studio di funzioni, asintoti, limiti, integrali.
Obiettivo2	12	Equazioni parametriche, equazioni di secondo grado.
Obiettivo1	12	Equazioni di primo grado, principi di analisi matematica.

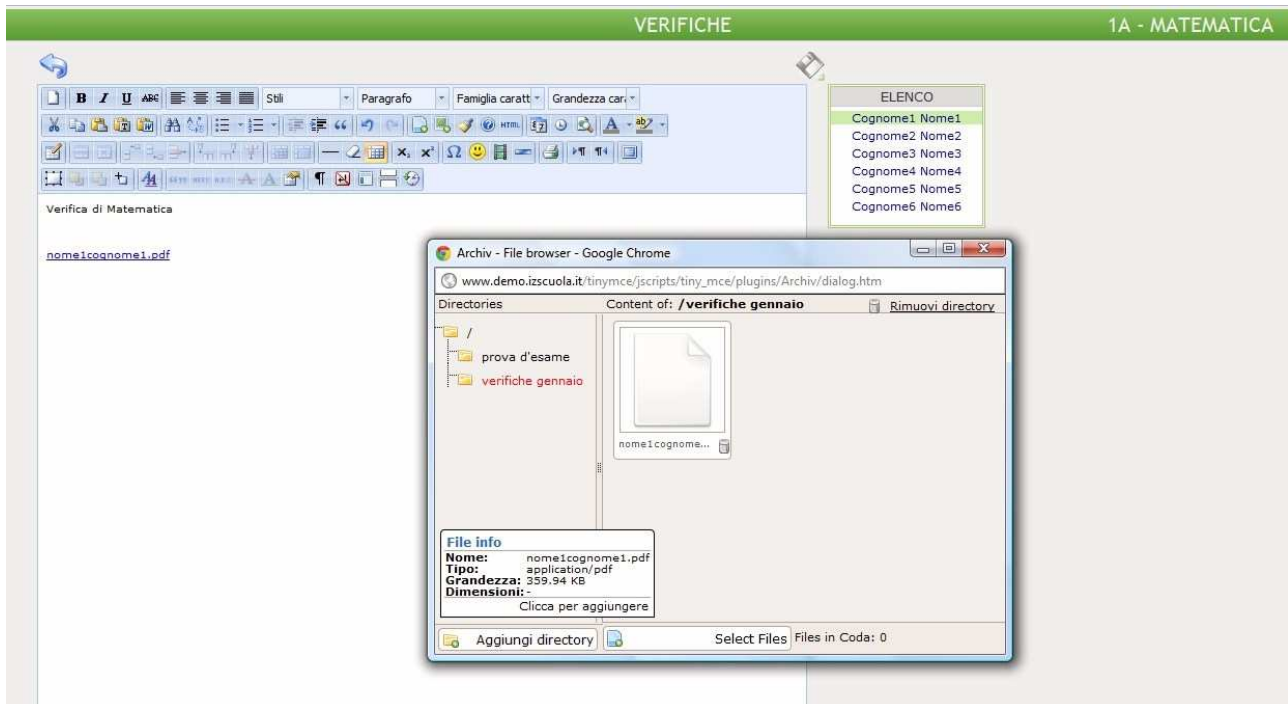
Tramite la sezione “Programmazione” si può suddividere il registro in aree (per obiettivi della disciplina, per mese,...) e assegnare ad ognuna di essa un numero prefissato di lezioni. Il numero di lezioni può ovviamente essere modificato al bisogno.

LEZIONI E COMPITI

ARGOMENTO DELLE LEZIONI		1A - MATEMATICA
Tutti - 1 - 2 - 3		
Obiettivo1		
Equazioni di primo grado, principi di analisi matematica.		
	1 12/01	Lezione prodotto cartesiano
		Compiti Assegnati semplici esercizi
	2 14/01	Lezione equazioni secondo grado.
		Compiti Assegnati
	3 15/01	Lezione equazioni parametriche
		Compiti Assegnati Risoluzione di 6 equazioni parametriche
	4	Lezione

Per ogni giorno di lezione, attraverso la sezione “Lezioni e Compiti” è possibile inserire una breve descrizione degli argomenti trattati e di eventuali compiti assegnati.

VERIFICHE ALUNNI



In “Verifiche Alunni” è possibile inserire, per ogni alunno verifiche, compiti e qualsiasi cosa si vuole per mezzo di un Word style Editor.

OSSERVAZIONI ALUNNI

OSSERVAZIONI SUGLI ALUNNI
1A - MATEMATICA

1- Cognome1 Nome1

OSSERVAZIONI

L'alunno ha disturbato in classe il giorno 12 gennaio.

OSSERVAZIONI RISERVATE

Osservazioni riservate

DATA	NOTE	
13/01	Nota1	✖

Nuova Nota

ELENCO

TUTTI GLI ALUNNI

Cognome1 Nome1

Cognome2 Nome2

Cognome3 Nome3

Cognome4 Nome4

Cognome5 Nome5

Cognome6 Nome6

Ogni docente può riportare in questa sezione “Osservazioni” qualsiasi rilievo sull’alunno. Le osservazioni si suddividono in osservazioni e osservazioni riservate. Le prime vengono pubblicate nell’area genitori del modulo internet, mentre le seconde rimangono riservate.

E’ inoltre possibile aggiungere un numero illimitato di note.

RILEVAZIONE DEL LIVELLO DI APPRENDIMENTO

RILEVAZIONE DEL LIVELLO DI APPRENDIMENTO												1A - MATEMATICA	
<input checked="" type="checkbox"/> Medie <input checked="" type="checkbox"/> Assenze <input type="checkbox"/> Voti <input type="button" value="Mostra"/> O1 <input checked="" type="checkbox"/> O2 <input checked="" type="checkbox"/> O3 <input checked="" type="checkbox"/>													
	Obiettivo1		Obiettivo2		Obiettivo3		<input type="button" value="Salva Media 1°Q"/>	<input type="button" value="Salva Assenze 1°Q"/>					
							<input type="button" value="Salva Media 2°Q"/>	<input type="button" value="Salva Assenze 2°Q"/>					
	M	A	M	A	M	A	media totale	assenze totali	Media 1°Q	Media 2°Q	Assenze 1°Q	Assenze 2°Q	
Cognome1 Nome1	6.83	1	-	0	7.5	0	7.1667	1	7		1		
Cognome2 Nome2	-	0	5.5	0	-	0	5.5	0	6		0		
Cognome3 Nome3	4	0	7	0	8	0	6.3333	0	6		0		
Cognome4 Nome4	8	1	5	0	6	0	6.3333	1	6		1		
Cognome5 Nome5	7	0	-	0	5.5	0	6.25	0	6		0		
Cognome6 Nome6	-	0	-	1	-	1	-	2	-		2		

In “Rilevazione del livello di apprendimento” è possibile:

- Visionare la media per obiettivo di ogni singolo alunno.
- Visionare il numero di assenze di ogni singolo alunno.
- Visualizzare i voti per ogni obiettivo per alunno.
- Calcolare e salvare la media generale tra gli obiettivi selezionati per ogni alunno.
- Calcolare e salvare il numero di assenze totale degli obiettivi selezionati per ogni alunno.
- Modificare manualmente sia la media generale che il numero di assenze totale.

VOTI IN PERCENTUALE

TABELLE										1A - MATEMATICA				
Primo Quadrimestre					Secondo Quadrimestre									
Tabelle Presenti		Aluni			Titolo: Valutazione1			Titolo: Valutazione2						
		Difficoltà: 100			Difficoltà: 120									
		Data: 12/01			Data: 13/01									
		Statistiche: <input checked="" type="checkbox"/>			Statistiche: <input checked="" type="checkbox"/>									
		Punt.	Perc.	Voto	Punt.	Perc.	Voto	Σ Voti	n. Voti	Media Reale	Media			
tabella1	✗	Cognome1 Nome1	80	80%	8	100	83.33%	8.33	16.33	2	8.165	8.165		
tabella2	✗	Cognome2 Nome2	78	78%	7.8	96	80%	8	15.8	2	7.9	7.9		
		Cognome3 Nome3	95	95%	9.5	78	65%	6.5	16	2	8	8		
		Cognome4 Nome4	100	100%	10	85	70.83%	7.08	17.08	2	8.54	8.54		
		Cognome5 Nome5	68	68%	6.8	75	62.5%	6.25	13.05	2	6.525	6.525		
		Cognome6 Nome6	80	80%	8	90	75%	7.5	15.5	2	7.75	7.75		

Nella sezione “Voti in percentuale” si possono costruire un numero illimitato di ‘tabelle’, suddivise in primo e secondo quadrimestre.

In ogni ‘tabella’ si possono inserire un numero illimitato di obiettivi, per ognuno dei quali si può:

- Assegnare un titolo e una data.
- Assegnare un valore ‘difficoltà’.
- Decidere se l’obiettivo faccia parte delle statistiche e sia quindi presente nella sezione “Rilevazione del livello di apprendimento”.
- Assegnare un punteggio per ogni alunno.

In base al punteggio dato all’alunno e al valore ‘difficoltà’ dell’obiettivo viene calcolato in automatico la percentuale e il voto (in decimi).

Sempre in automatico viene calcolata per ogni tabella la media reale dei voti negli obiettivi e una media in base a dei valori inseriti in una sezione “Range”. In pratica se il punteggio medio in centesimi rientra tra un min e un max viene assegnato il voto corrispondente.

RANGE				1A - SCIENZE	
MIN	MAX	VOTO			
0	40	4	Elimina		
40	54	5	Elimina		
54	65	6	Elimina		
65	75	7	Elimina		
75	85	8	Elimina		
85	96	9	Elimina		
96	100	10	Elimina		

RELAZIONE FINALE

In “Relazione finale” è possibile inserire la relazione finale del registro tramite un Word style Editor.

OPZIONI

OPZIONI REGISTRO 1A - MATEMATICA

1. Larghezza colonna (tra 20 e 100): 30

2. Simbolo assenza: A

Nuovo campo

3. Disturba in classe : DC ✘

4. Non ha i libri : NL ✘

5. Impreparato : I ✘

Nella sezione “Opzioni” è possibile:

1. stabilire la larghezza delle colonne della tabella in “Osservazioni sugli apprendimenti”.
2. Associare un simbolo alle assenze.
3. Associare un simbolo a qualsiasi campo si voglia.

Questi simboli possono essere inseriti nella tabella “Osservazioni sugli apprendimenti” per abbreviare le segnalazioni sull’alunno.

Quando verrà riportato nell’area genitori verrà scritto il campo per intero a sostituzione del simbolo.